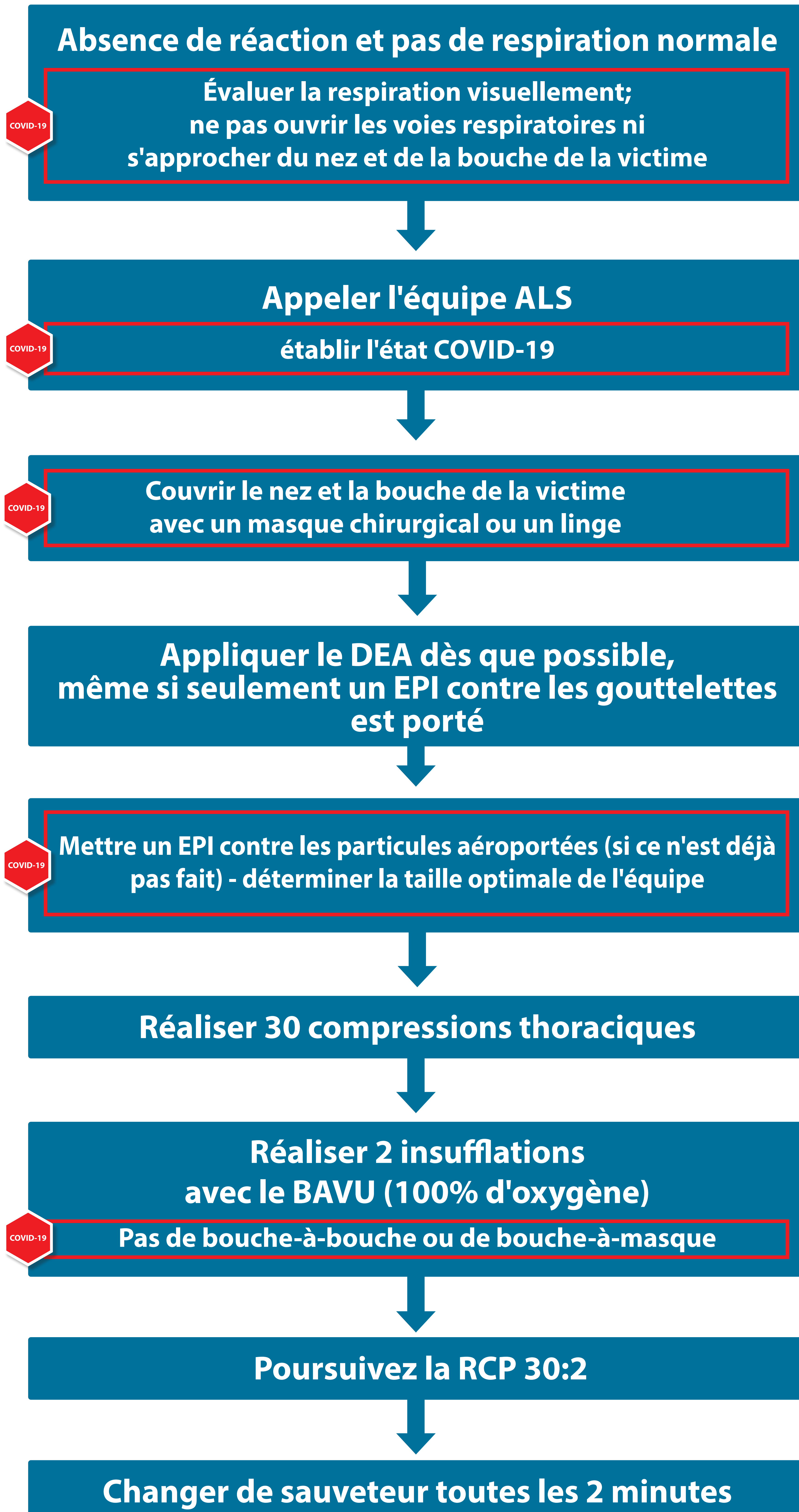


Réanimation cardiopulmonaire et défibrillation externe automatisée (DEA) adapté pour COVID-19

Pour les professionnels de la santé formés



Ventilation par BAVU : utiliser une technique pour 2 personnes (une personne pour sceller le masque, l'autre pour les compressions thoracique ainsi que pour les ventilations); mettre un filtre viral entre le ballon et le masque.

Les équipes BLS moins qualifiées ou mal à l'aise avec la ventilation par masque de poche doivent placer un masque à oxygène sur le visage du patient, donner de l'oxygène et réaliser une RCP à compressions thoraciques continues